



التشخيص

الطبي



سلامتاك

Salamatak



◆ التشخيص الطبي
مبني على 3 أمور

◆ خطوة البحث عن التشخيص
بالإنترنت

◆ ناقش طبيبك

◆ سليات التشخيص الذاتي

◆ كيف أحصل عن
المعلومة الطبية الصحيحة

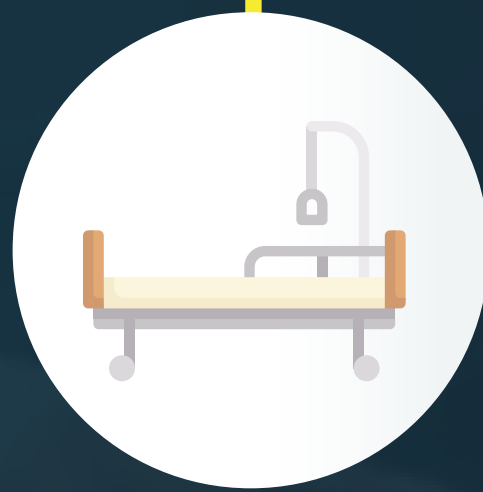
◆ تطبيقات صحية لهاتفك الذكي



التشخيص الطبي مبني على 3 أمور



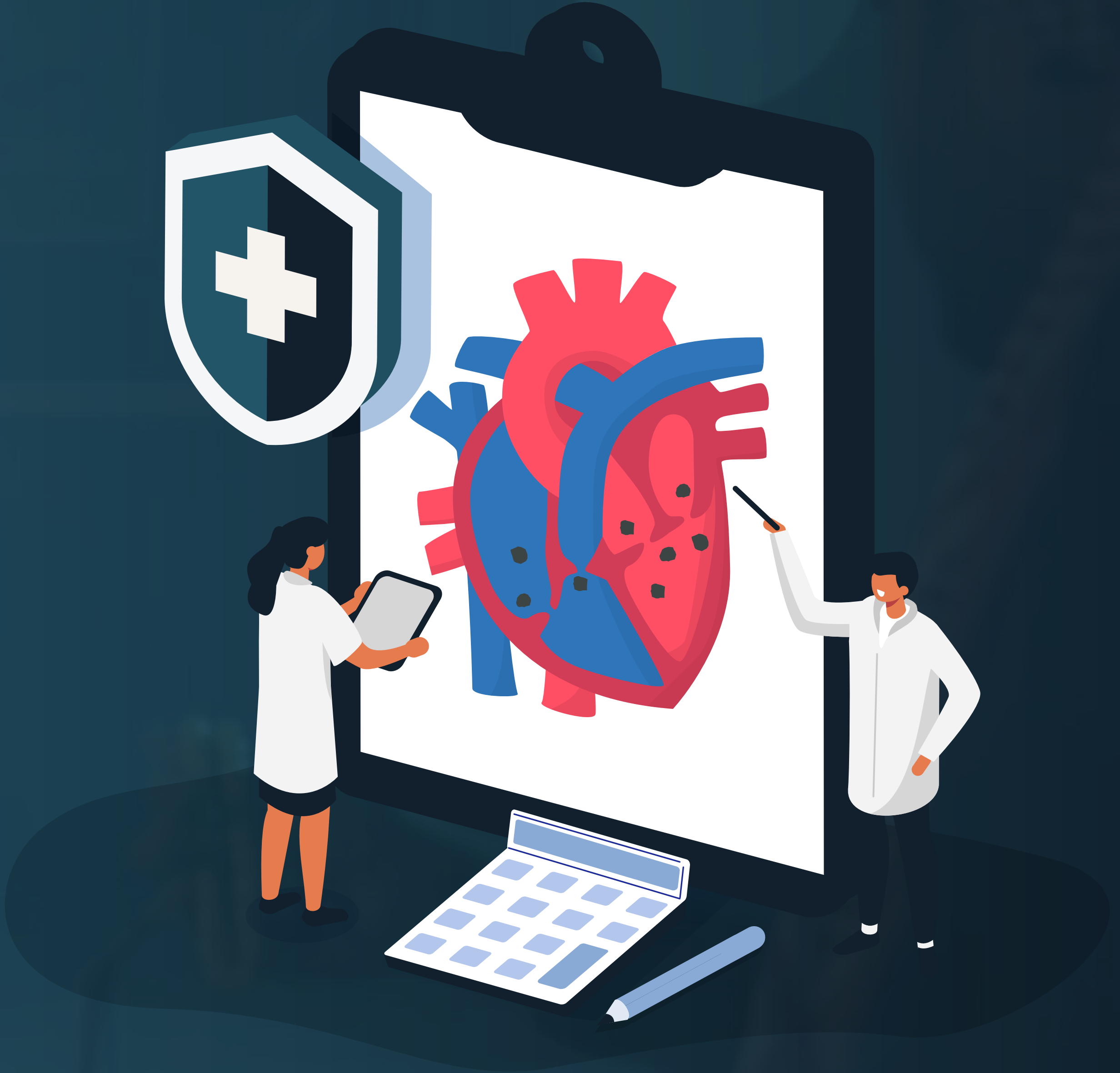
التحليل
عند الحاجة



الفحص
السريري



التاريخ
المرضي



من خطوة البحث عن التشخيص بالإنترنت،
هو أنك قد تعتقد أن لديك مشاكل

أكثر مما هي موجودة بالفعل!

ناقش طبيبك



يمكن أن يكون للتشخيص الذاتي عبر البحث بالإنترنت **سلبيةات هائلة** على المريض. لهذا السبب ، من الأفضل دائمًا مناقشة أفكارك ومخاوفك مع **الطبيب المختص** قبل أن تتخذ أي قرار.

إما أن تبالغ في تقدير أعراضك
وتتخبط في العلاج الخطأ، أو أنك
ستقلل من أهمية أعراضك فتزداد
حالتك سوءًا.

عدم تمكنك من
معرفة مدى صحة
نتائج البحث وملاءمتها
لحالتك الصحية



بث مشاعر الخوف
والرعب من دون سبب
حقيقي

قد يدفعك لحالة اعتقاد
وتصور بإصابتك بمرض معين
لا تملكه في الحقيقة

كيف أحصل عن المعلومة الطبية الصحيحة

لا تبحث عن الأعراض أبدًا



استند على المصادر الموثوقة مثل
وزارة الصحة في بلدك ومجلس
الصحة بدول مجلس التعاون الخليجي
أو المواقع العالمية المعتمدة CDC
& WHO



لا تعتمد على ما يكتب في
المواقع المنتهية ب .com.



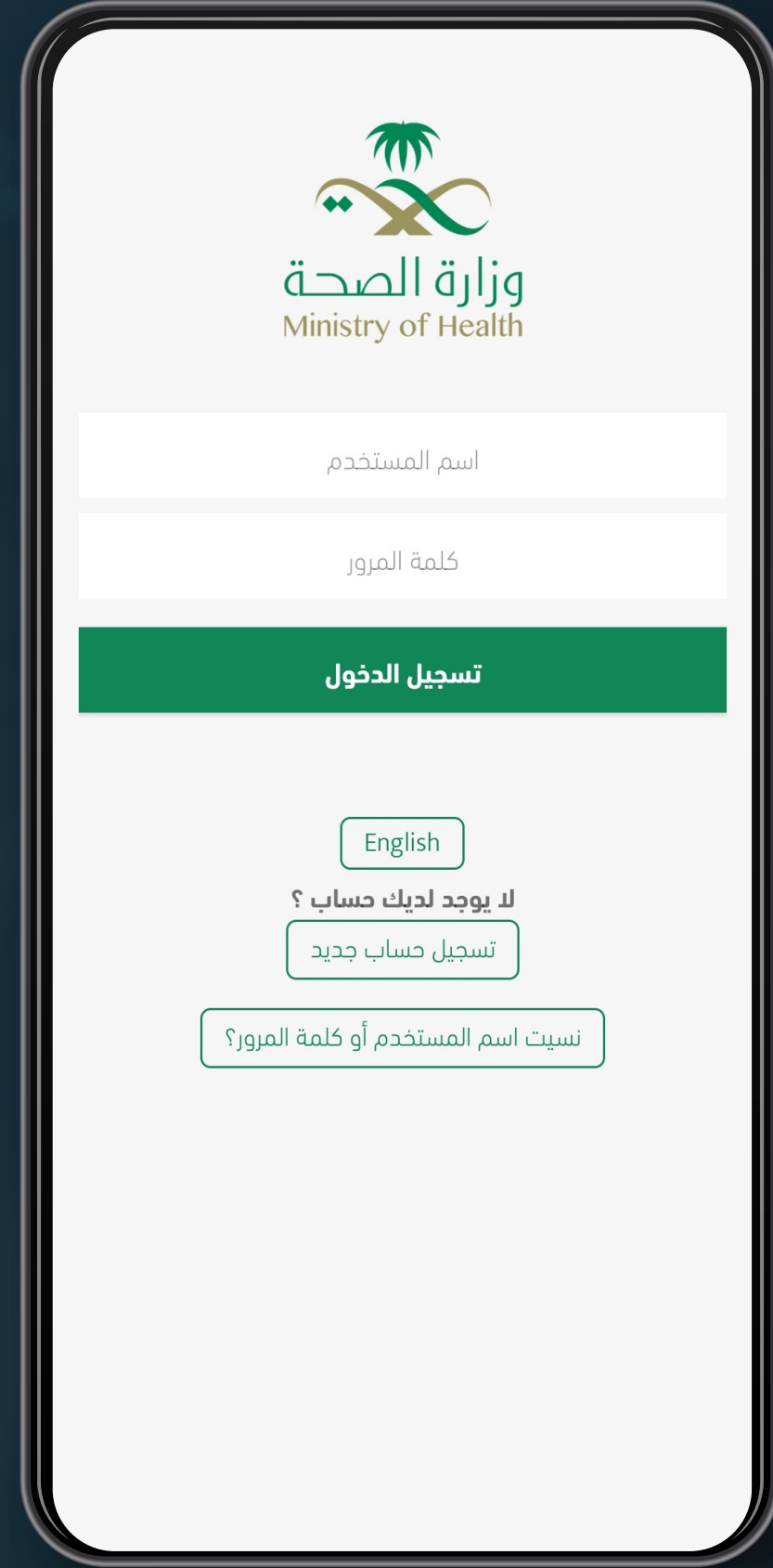
لا تعتمد على معلومة
أقدم من 3 سنوات



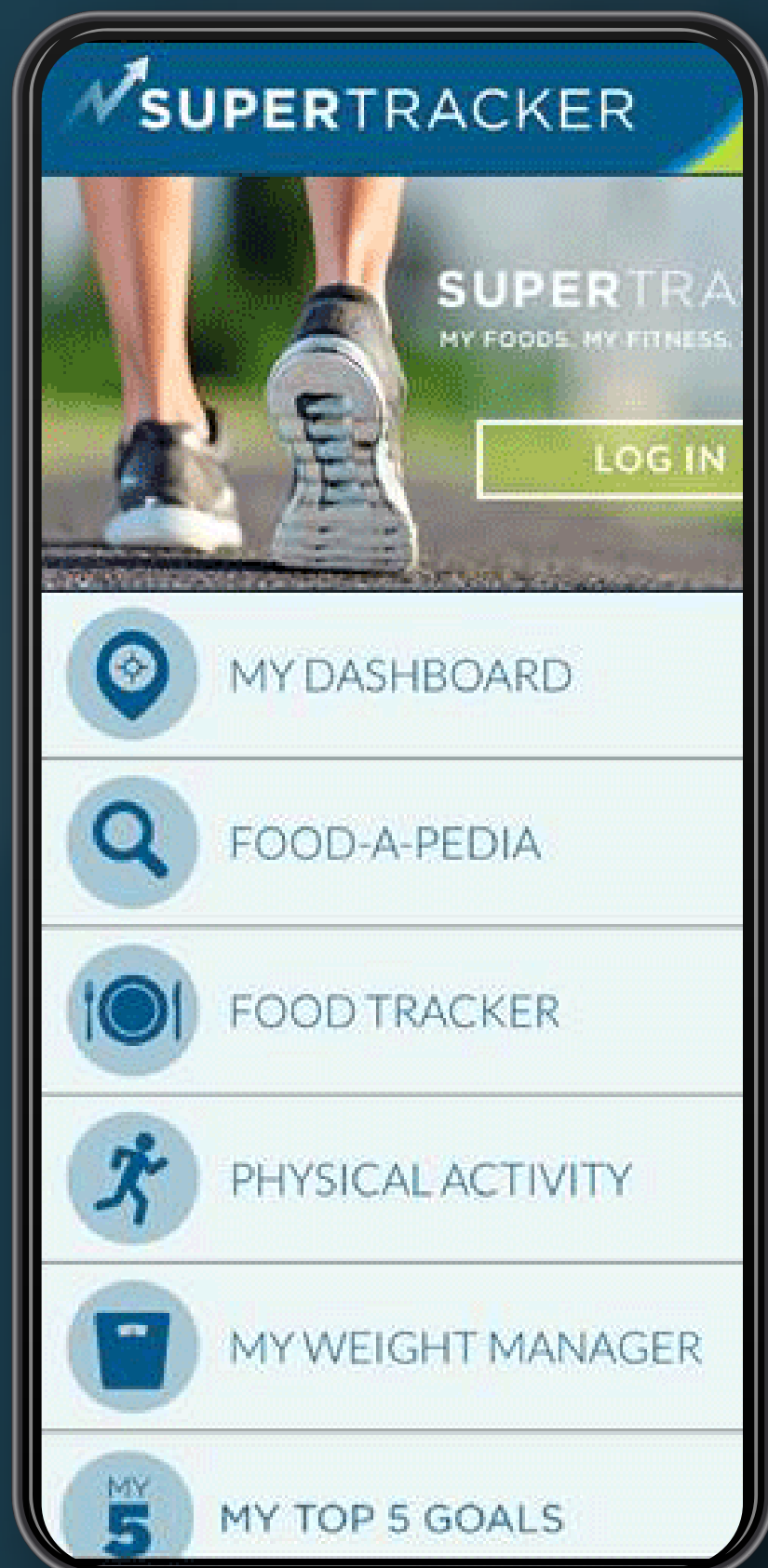
تطبيقات صحية لهاتفك الذكي



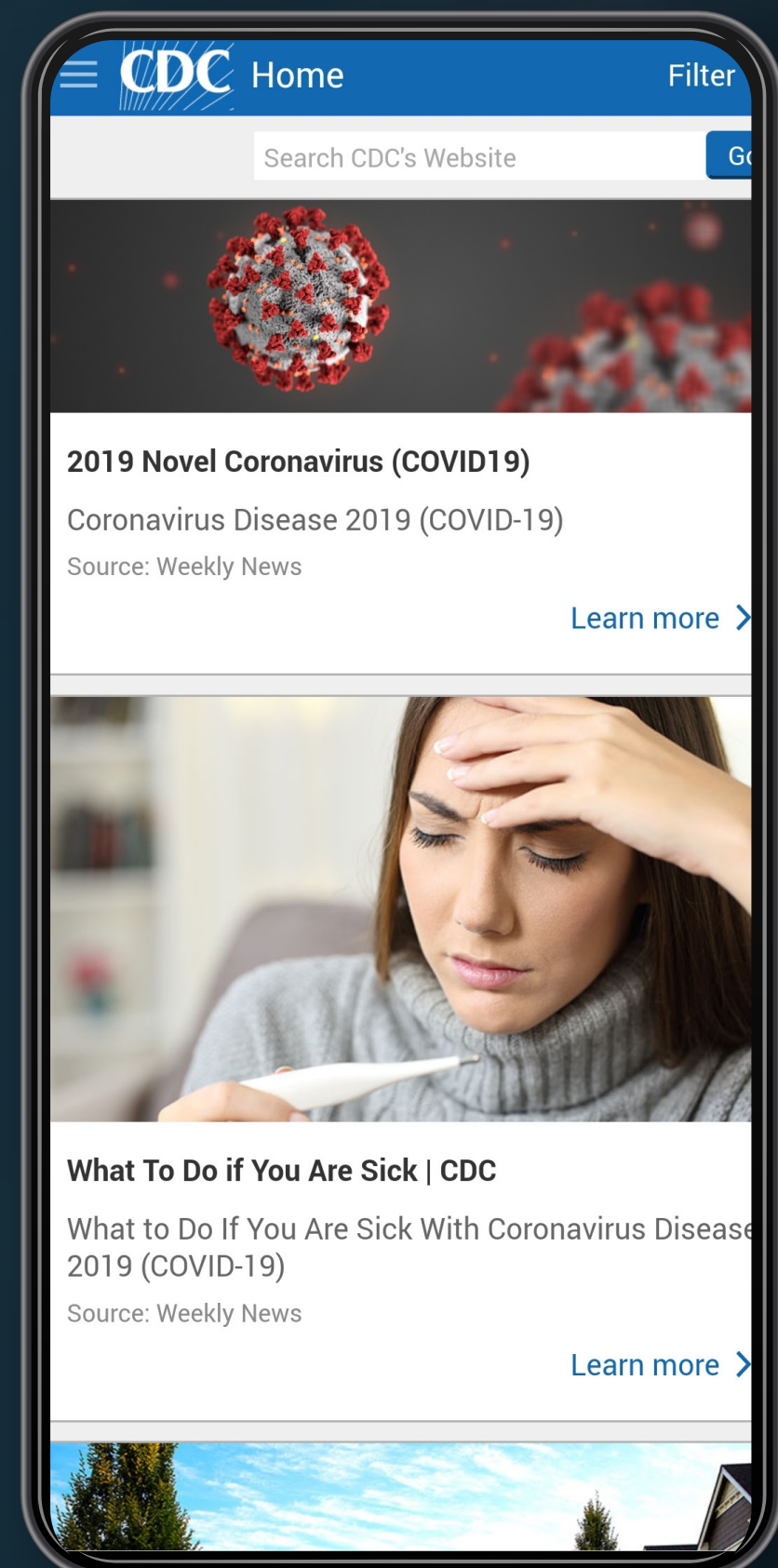
تطبيق الهلال الأحمر الخاص ببلدك



تطبيق وزارة الصحة في بلدك



تطبيق المتابعة الصحية
super tracker



تطبيق مركز التحكم بالأمراض
CDC app

سلا مatak

Salamatak



التشخيص الطبي

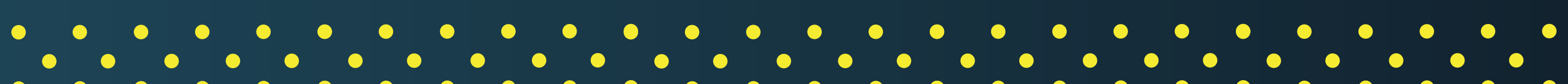
Salamatak.life

سلا متاك

Salamatak



قل غيرك يستفيد



اضغط هنا
و شارك الملف على تويتر

Tweet



سلا متاك

Salamatak

للإطلاع على المزيد
من الفيديوهات التوعوية

اضغط هنا

