

سلامتاك

Salamatak

الانفلونزا الموسمية



سلامتاك

Salamatak

مضاعفات الانفلونزا الموسمية

أعراض الانفلونزا الموسمية

من لا ينصح لهم بأخذ لقاح
الانفلونزا الموسمية

الفئات الأكثر عرضاً للانفلونزا
الموسمية

حقائق عن لقاح الانفلونزا
الموسمية



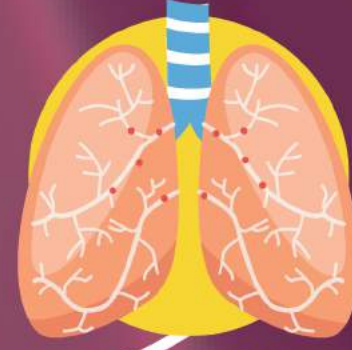
مضاعفات الانفلونزا الموسمية



تسمم
الدم



التهاب
الأذن



التهاب الشعب
الهوائية



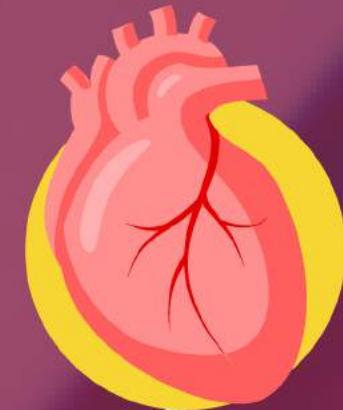
التهاب
الرئتين



الوفاة
- لا قدر الله -



الربو



مشاكل
في القلب

أعراض الانفلونزا الموسمية

تختلف أعراض الإنفلونزا الموسمية من شخص لآخر، وتتفاوت الأعراض حسب قوة مناعة الشخص أو حسب قوة الفيروس، وتتمثل أعراضها فيما يلي:



سيلان الأنف، أو انسداده



تعرق



قشعريرة



إرهاق وكسل



سعال جاف



صداع



القيء أو الإسهال



ارتفاع درجة الحرارة أكثر من 38 درجة مئوية



آلام في العضلات أو الجسم بشكل عام



من لا يُنصح لهم بأخذ لقاح الانفلونزا؟



عند وجود رد فعل تحسسي شديد من اللقاح في السابق، أو من لديهم حساسية البيض.



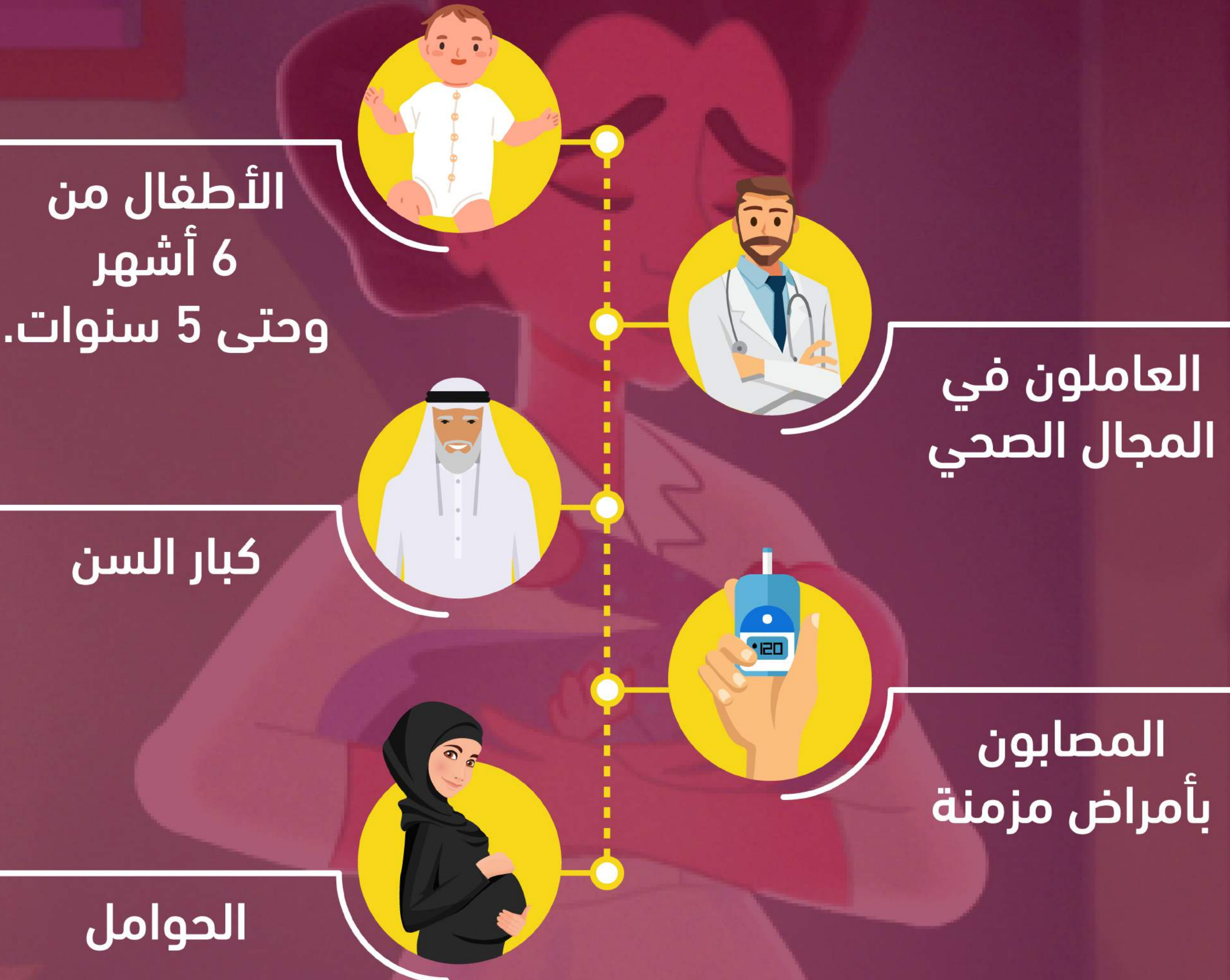
الأشخاص المصابين بارتفاع شديد أو متوسط في درجة الحرارة (ولكن يمكن أخذ التطعيم بعد استقرار درجة الحرارة).



الأطفال أقل من 6 أشهر.

• لا يتم إعطاء الفئات السابقة للقاح إلا بعد استشارة الطبيب

الفئات الأكثر عرضة للانفلونزا الموسمية



وعوامل الخطورة تزداد حسب:

وجود الأمراض المزمنة

02

العمر

01

ضعف الجهاز المناعي

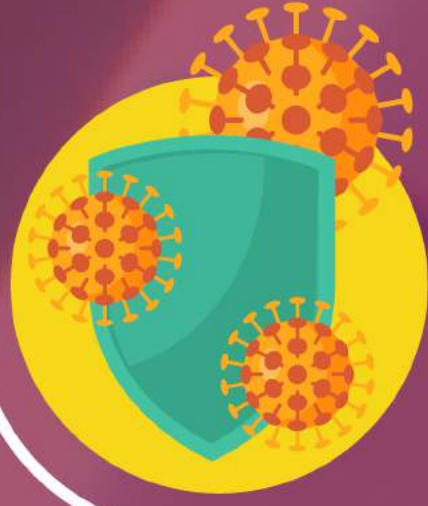
04

السمنة

03

حقائق عن لقاح الانفلونزا الموسمية

استخدام اللقاح
كل عام لا
يضعف المناعة
بل يزيدها.



يجب على الحامل
أخذ اللقاح
لحمايتها وحماية
جنينها.



اللقاح
لا يسبب التوحد
للأطفال .



المضادات
الحيوية لن
تقضي على
الفيروس.

سلامتاك

Salamatak



لقاح الانفلونزا الموسمية



سلامتاك

Salamatak



خل غيرك يستفيد

اضغط هنا
و شارك الملف على تويتر

Tweet



سلا متاك

Salamatak

للإطلاع على المزيد
من الفيديوهات التوعوية

اضغط هنا

